

Manual de Instalação do Leme dos Caiaques Caiman

Assista ao tutorial de instalação do leme dos caiaques Caiman no Youtube pelo link:

<https://www.youtube.com/watch?v=3VnIJ78WWsU&feature=youtu.be>

Manual de Instalação do Leme dos Caiaques Caiman



Número	Descrição	Quantidade
1	Leme	1
2	Bucha	1
3	Pino com argola	2
4	Base em U	1
5	Parafuso M6	2
6	Elástico	1
7	Corda preta com detalhe branco	1

- 1º) Prenda a Base em U (4) na popa do caiaque com os Parafusos M6 (5).



- 2º) Encaixe a Bucha (2) no pino do Leme (1) e coloque-o na Base em U (4).



- 3º) Trave o Leme (1) na Base em U (4) com a argola.



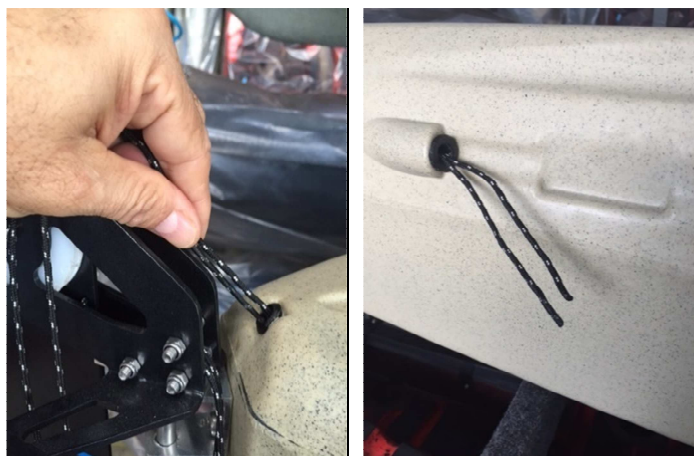
- 4º) Junte as duas pontas da Corda preta com detalhe branco (7) e passe uma ponta dela nos três buracos do Leme (1).



- 5º) Passe uma das pontas da Corda preta com detalhe branco (7) no sentido horário pela roldana branco do Leme (1) e a outra ponta no sentido anti-horário.



- 6º) Ao juntar as duas pontas da corda passe-as pelo tubo na popa do caiaque até elas saírem pelo tubo da lateral direita do caiaque.



- 7º) Passe o Elástico (6) na alça de elástico do lado direito do caiaque e dê um nó simples em sua ponta.



- 8º) Faça um laço no Elástico (6) e junte com a Corda preta com detalhe branco (7). Dê três voltas do elástico em volta da corda e retorne para o laço.



- 9º) Repita o movimento do item 8º passo acima na outra ponta da Corda preta com detalhe branco (7).



- 10º) Trave o cabo de aço do controle do leme com o Pino com argola (3) nos dois lados do leme.

